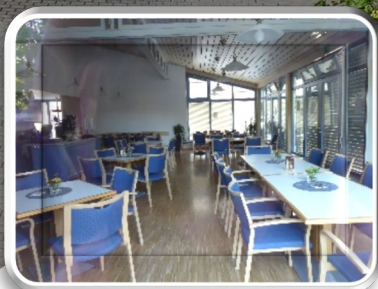




Gemeinde Jestetten

... Brücke zur Schweiz



Selbstbestimmt in der eigenen Wohnung
wohnen und trotzdem Hilfe und Unterstützung
jederzeit auf Abruf bekommen ...
... von diesem Angebot profitieren unsere
Seniorinnen und Senioren im

Wohnpark Winkel in Jestetten



WEG Wohnpark Winkel

Anschrift

Kirchstraße 9
79798 Jestetten

**Bei Interesse an einer betreuten Senioren-
wohnung, egal ob Miete oder Kauf wenden
Sie sich bitte an:**

Gemeindeverwaltung Jestetten

Günther Vollmer
Homburgstraße 2
79798 Jestetten

Telefon: 07745 9209-43
E-Mail: guenther.vollmer@jestetten.de
Homepage: www.jestetten.de

Hausverwalter

(Verwalter nach dem Wohnungseigentumsgesetz)
Thomas Bommer
Im See 4
79798 Jestetten

Telefon: 0771/89886571
Mobil: 0172 763 0400
E-Mail: tbommer@t-online.de

Hausmeister

Oleg Sterzel
Hauptstraße 17
79798 Jestetten

Telefon: 0173 3237453

Verwaltungsbeirat – Vorsitzender

Hans-Peter Schmid
Dorfstraße 42
79798 Jestetten

Telefon: 07745 7952

Vorwort

Betreutes Wohnen im Wohnpark Winkel

Selbstbestimmt und sicher Leben

Betreutes Wohnen bietet älteren Menschen die Möglichkeit, komfortabel und sicher zu Wohnen und zu Leben.

Die Gemeinde Jestetten bietet seit Fertigstellung im Jahr 1997 29 barrierefreie Wohnungen für Seniorinnen und Senioren an. In diesem neuen „Zuhause“ wird ein selbstbestimmtes, an der individuellen Lebensführung ausgerichtetes Wohnen mit komfortabler, persönlicher Sicherheit möglich.

Hierbei berücksichtigen wir sowohl die aktuelle als auch die eventuell zukünftig zu erwartende Pflegesituation.

5 Sozialwohnungen und die Cafeteria befinden sich im Eigentum der Gemeinde Jestetten. 24 Wohnungen sind frei finanziert.

Neben privatem, barrierefreiem und behaglichem Wohnraum unterschiedlicher Größen, stehen den Bewohnern auf Wunsch auch Gemeinschaftseinrichtungen zur Verfügung.

Die Angebote der Umgebung können nach eigenen Interessen und Vorstellungen wahrgenommen werden. Besteht der Wunsch, kann man sich jederzeit wieder in die nach eigenen Vorstellungen eingerichteten vier Wände zurückziehen.

Diese Broschüre soll umfassend über die Einrichtung informieren.

Wir freuen uns über Ihr Interesse!



Allgemeines

Einzugsvoraussetzungen

- Mindestalter 60 Jahre;
- bei Paaren muss ein Partner 60 Jahre alt sein
- Jüngere Personen mit hinreichend schweren Behinderungen
- Vermietung erstrangig an Einwohner der Gemeinden Jestetten, Dettighofen und Lottstetten
- Vermietung nachrangig an Bewohner des Landkreises und dann
- an alle anderen Interessenten

Verkehrsanbindung

Busverbindung Richtung Klettgau-Waldshut
Busverbindung Richtung Lottstetten

Bahnverbindung Richtung Singen-Basel
(über Busverbindung Klettgau)

Bahnverbindung Singen-Ulm
(über Bahnverbindung Schaffhausen)

Bahnverbindungen Zürich-Winterthur:

In Jestetten befinden sich 5 Bushaltestellen.

Die nächstgelegenen Bushaltestellen befinden sich am Rathaus, der Schule an der Rheinschleife sowie am Bahnhof.

Der DB Bahnhof ist ca. 300 m entfernt.

Einkaufsmöglichkeiten

Mehrere Einzelhandels- und Dienstleistungsunternehmen, eine Apotheke und 2 Drogerien sowie ein Discounter bieten ihre Dienstleistungen und Waren an.

Im Ort sind 2 Banken und eine Postagentur mit Bankservice ansässig.

Wochenmarkt

Jeden Samstag findet von 7:00 Uhr bis 13:00 Uhr in unmittelbarer Nähe zum Wohnpark Winkel ein Wochenmarkt statt.

Informationen rund um die Gemeinde

Jedes Jahr findet im März ein Neubürgerempfang im „Alten Schulhaus“ statt. Hier können Neubürger/innen erste Kontakte knüpfen und sich über das Leben in der Gemeinde informieren.

Im 14-tägigen Turnus wird samstags das gemeindliche Mitteilungsblatt **JestetterINFO** kostenlos durch unsere Austräger/innen direkt zugestellt. Dort sind neben den amtlichen Bekanntmachungen auch die ärztlichen Bereitschaftsdienste, der Müllkalender, die Mitteilungen von Schulen, Kindergärten, Kirchen und Vereinen sowie Inserate abgedruckt.

Einmal jährlich im November erscheint die **Jahreschronik**, die das Leben in der Gemeinde und die wichtigsten Ereignisse Revue passieren lässt. Beiträge aus neuer und alter Zeit runden die Informationen ab.

Seniorenausflug

Die Gemeinde organisiert und bezuschusst einen jährlich stattfindenden Ausflug für die älteren Bewohner/innen der Gemeinde.

Ärztliche Nahversorgung

Die Gemeinde Jestetten verfügt über ein Ärztehaus, in dem mehrere Hausärzte sowie eine Kinderarztpraxis und eine psychologische Therapiepraxis untergebracht sind. Viele zahnärztliche Praxen, Heilpraktiker/innen sowie Massage-, Physiotherapie- und Krankengymnastikpraxen sind in Jestetten angesiedelt und runden die gesundheitliche Grundversorgung ab.





Betreuungsstützpunkt

Baublock A – Erdgeschoss - Haupteingang
in wechselnder personeller Besetzung
gemäß Aushang

Besetzzeiten: Montag – Sonntag
10:30 – 11:00 Uhr

Telefon: 07745 1247 oder
Telefon: 07742 9234-85 (Sozialstation)

Sozialstation Klettgau-Rheintal gGmbH

Anschrift

Hardweg 6
Grießen
79771 Klettgau

Telefon: 07742 9234-0
E-Mail: info@sst-klettgau.de
Homepage: www.sst-klettgau.de

Betreuung/Betreuungsvertrag

Die Betreuung ist in zwei Teile gegliedert:

- Notfallbetreuung (Nottrauforganisation über das DRK Waldshut)
- Vitalüberwachung (Bewegungsmelder in der Wohnung über die Sozialstation Klettgau-Rheintal gGmbH)

Der Abschluss eines separaten Betreuungsvertrages mit der Wohnungseigentümergeinschaft „Wohnpark Winkel“ ist erforderlich und gemäß Mietvertrag obligatorisch vorzunehmen.

Hierdurch wird die preisgünstige Grundversorgung inklusive Notrufeinrichtung und die Hausmeisterbetreuung vertraglich festgelegt.

Betreuungskonzept

Ihr Ansprechpartner vor Ort

Der Betreuungsstützpunkt befindet sich direkt in der Wohnanlage und ist durch Bedienstete der Sozialstation Klettgau-Rheintal gGmbH montags bis sonntags jeweils von 10:30 Uhr bis 11:00 Uhr besetzt.

Das einzige Wannenbad der Einrichtung kann über den Betreuungsstützpunkt gebucht werden.

Ebenso kann für Gäste unserer Bewohner/innen das Gästeappartement über den Betreuungsstützpunkt reserviert werden. Die Kosten betragen 25,00 € pro Nacht und sind nach Rechnungserhalt an die Hausverwaltung zu bezahlen.

Sozialstation Klettgau-Rheintal gGmbH

Sollte Unterstützung oder Hilfestellung in bestimmten Bereichen des Lebens benötigt werden, so steht auf Wunsch der ambulante Pflegedienst der **SOZIALSTATION Klettgau-Rheintal gGmbH** mit seinen Dienst- und Serviceleistungen zur Verfügung.

Zu den Angeboten gehören außer der Grundversorgung ebenfalls folgende dazu buchbaren Leistungen:

Essensversorgung (Essen auf Rädern)

Tagespflege in Grießen mit Fahrdienst



Wohnungsdetails

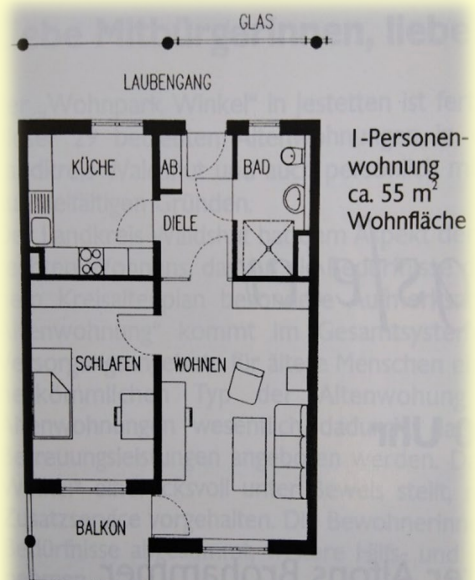
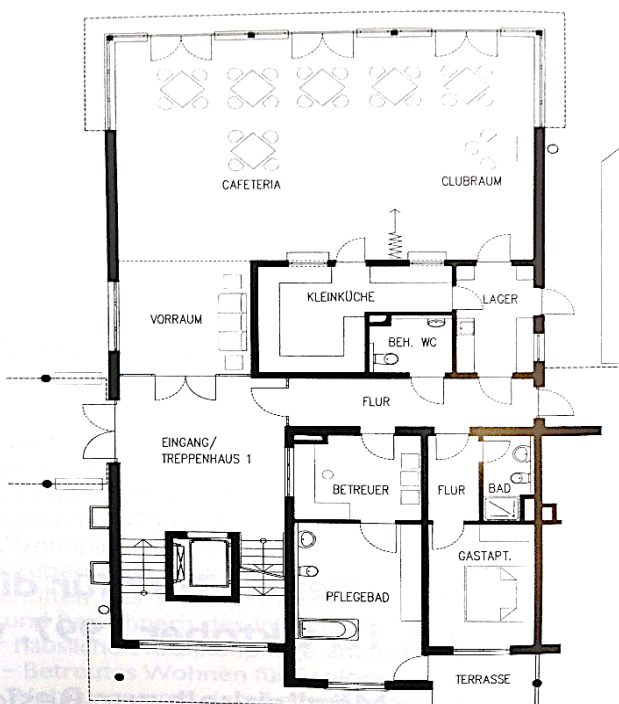
Ausstattung der Wohnung

- 2 Zimmer (56 m²) auch für 2 Personen
- separate Einbauküche
- barrierefreie Dusche/WC
- Balkon oder Terrasse
- Waschmaschinenanschluss
- Breitband-Internet-Kabel-TV-Anschluss
- eigenes Kellerabteil
- barrierefreie Zugänge
- Bewegungsmelder
 - in Wohn- und Schlafzimmer sowie
 - im Badezimmer

Gemeinschaftseinrichtungen

- barrierefreie Liftanlage
- Gemeinschaftsraum als bewirtete Cafeteria
- Grünanlage am Haus
- Autoabstellplatz für Hausbewohner
- verschließbarer Abstellraum für Fahrräder
- Trockenraum
- Betreuungsstützpunkt mit Buchung von:
 - Pflegebad
 - Gästeapartment und
 - Raum für besondere Anlässe

Gemeinschaftseinrichtungen



Mietpreisbeispiel

Kaltmiete	420,00 €
Miet-Nebenkosten (als Pauschale oder Abschlag exkl. Strom)	130,00 €
Betreuungspauschale	45,00 €
Gesamtkosten je Monat	<u>595,00 €</u>

Die Stromkosten sind nicht in den Nebenkosten enthalten; eigene Antennenanlagen sind nicht zugelassen.

Hausmeisterdienstleistungen

- Technische Betreuung der Wohnanlage
- Reinigung der Gemeinschaftsflächen
- Winter- und Gartendienst
- Kleine technische Dienstleistungen



Außenbereich



Flurbereich



begehbare Dusche



WC



Einbauküche

Wohnbeispiel



Wohnzimmerbereich mit Balkonzugang



Schlafzimmerbereich



Einzelbalkon



Außenansicht Balkone



Außenansichten



Vorderer Hofplatz mit Parkbereich

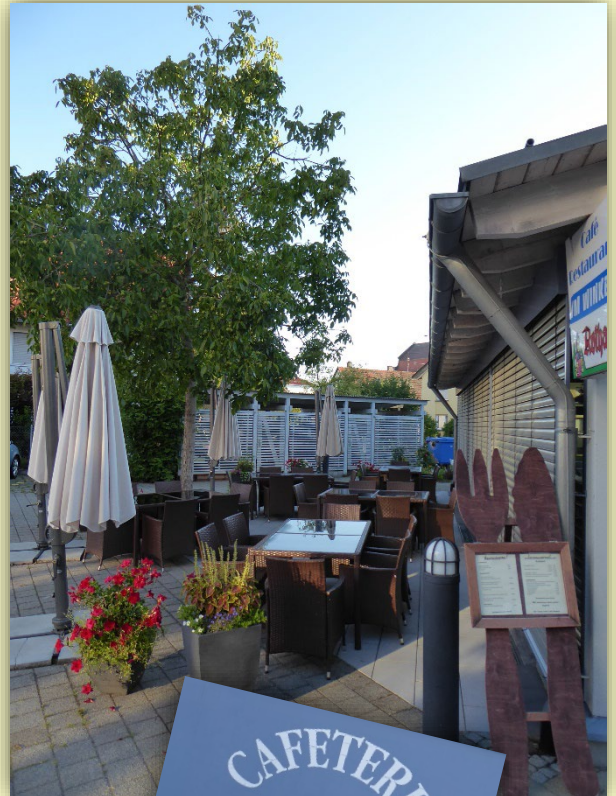


Überdachte Glasterrasse



6

Außenbereich Block A



**Die Cafeteria
„Restaurant im Winkel“
wird vom neuen Pächter,
Herrn Gregorio Filippone,
unter dem Namen
„Restaurant La Perla“
weitergeführt.
Sie erreichen ihn unter
Tel. **07745 4099350****



Wir hoffen, diese Broschüre konnte einen Einblick und einen Ausblick auf das Wohnen im Wohnpark Winkel in Jestetten geben.

**Weitere Fragen beantwortet gerne Herr Günther Vollmer
(Kontakt Daten im Übersichtsblock auf Seite 1)**